

TV Antenna Outdoor Omnidirectional | Наружная всенаправленная ТВ антенна

BAS-1118 OMNI Digital*

QUICK USER GUIDE | ПАСПОРТ



Version Исполнение	P	5V	USB	DX
Усиление DMB, макс. Gain UHF, max.	8dBi	35dBi	35dBi	35dBi
Напряжение питания Power Supply	—	5V	5V	5V

English

Thank you for choosing the antenna outdoor BAS-1118 OMNI Digital! It has been developed by a team of engineers determined to continue the tradition of excellence and innovation of REMO-Technologii products. The antenna BAS-1118 OMNI Digital is made of high-quality materials in accordance with thoroughly detailed design.

The antenna outdoor BAS-1118 OMNI Digital will provide high-quality reception of digital television DVB-T2 on the UHF channels together with the modern TV sets or digital converter box (STB) and does not require orientation to the TV transmitter due to the possibility of reception from any direction.

The antenna can be installed on a mast with a diameter up to 50 mm or a wall bracket (when mounted on a bracket, the antenna should be above the roof ridge). The antenna is connected to the TV with an RG-6/U coaxial cable (SAT-50, SAT-703 or similar) using an F-connector and an F-F connector. In the versions -USB and -DX, a USB-injector with a CAT-5H connector is included in the package. The antenna version -DX is additionally equipped with a power supply unit with a USB output.

The antenna has several versions:

BAS-1118-P OMNI Digital — antenna does not require power

BAS-1118-5V OMNI Digital — antenna powering through the antenna socket of the digital converter box (STB)

BAS-1118-USB OMNI Digital — antenna powering from any USB port using the injector

BAS-1118-DX OMNI Digital — antenna powering from its own power supply connected to the mains electricity (household power) AC 110..230V.

Manufacturer:

REMO-Technologii, P.O.Box 500, Saratov, 410052, Russia. www.remo-electronics.com

Русский

Благодарим за выбор наружной антенны BAS-1118 OMNI Digital! Вы держите в руках уникальную наружную антенну, которая обеспечит качественный приём аналогового и цифрового телевидения DVB-T2 на DMB-каналах совместно с современным телевизором или цифровым приемником (тюнером) и не потребует ориентации на телепередатчик благодаря возможности приёма с любого направления.

Кстати, информацию о частотах и каналах вещания цифрового телевидения Вы можете уточнить на сайте РТРС: <http://rtrs.ru/dtv/> или в своей вещательной компании.

Вы можете установить антенну на мачту диаметром до 50мм или стеновой кронштейн (при установке на кронштейн антенна должна находится выше конька крыши). Антенна подключается к телевизору кабелем RG-6/U (SAT-50, SAT-703 или аналогичным) с помощью F-разъема и соединителя F-F. В исполнениях -USB и -DX в комплект поставки входит USB-инжектор с разъемом CAT-5H. Исполнение антенны -DX дополнительно комплектуется блоком питания с USB-выходом.

Обратите внимание — антенна имеет несколько исполнений:

BAS-1118-P OMNI Digital — не требует питания для работы

BAS-1118-5V OMNI Digital — получает питание через антенное гнездо цифрового приёмника.

BAS-1118-USB OMNI Digital — получает питание от любого USB-порта через инжектор

BAS-1118-DX OMNI Digital — получает питание от собственного блока питания, подключаемого в сеть 110..230V.

Наименование и адрес местонахождения изготовителя:

ООО «РЭМО-Технологии»

410033, Россия, Саратов, пр-т. 50-лет Октября, 101, литер ПЗ, офис 222

Замечания и пожелания по работе изделия следует направлять:

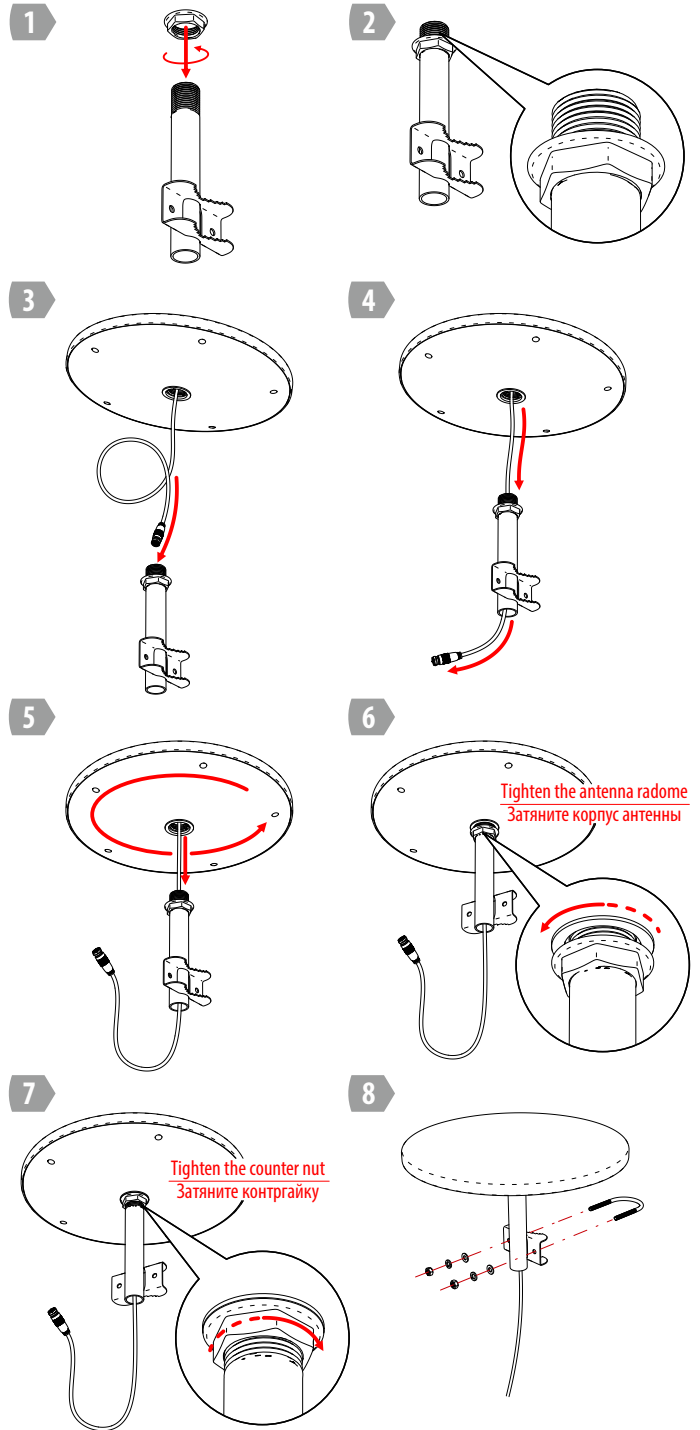
410052, Россия, Саратов, а/я 500;

Тел./факс: 8 (800) 775-07-94;

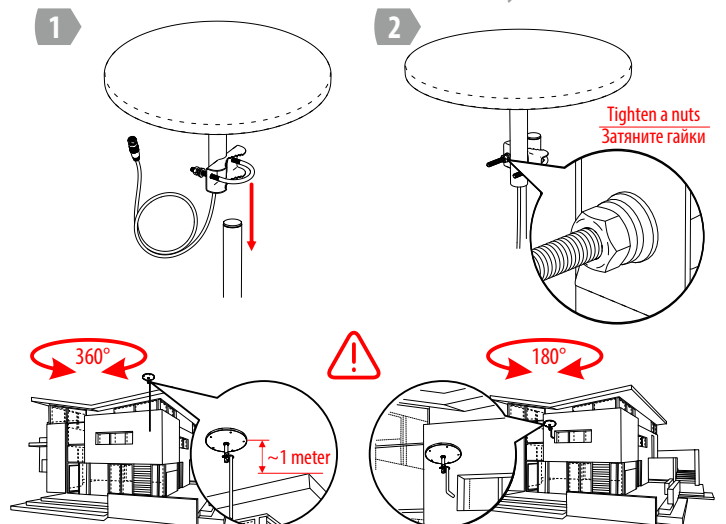
E-mail: help@remo-zavod.ru; www.remo-zavod.ru

* BAS-1118 OMNI Дижитал

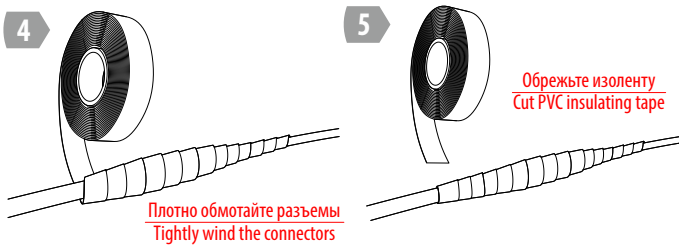
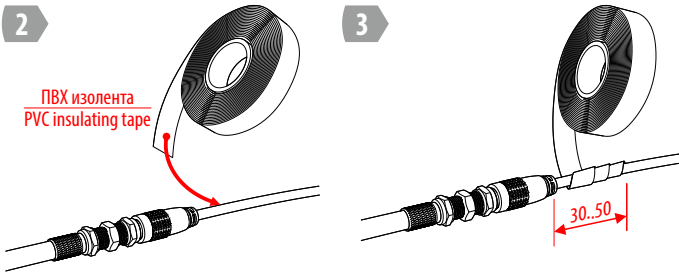
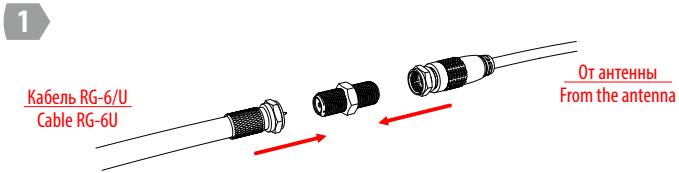
Antenna Assembly Diagram Схема сборки антенны



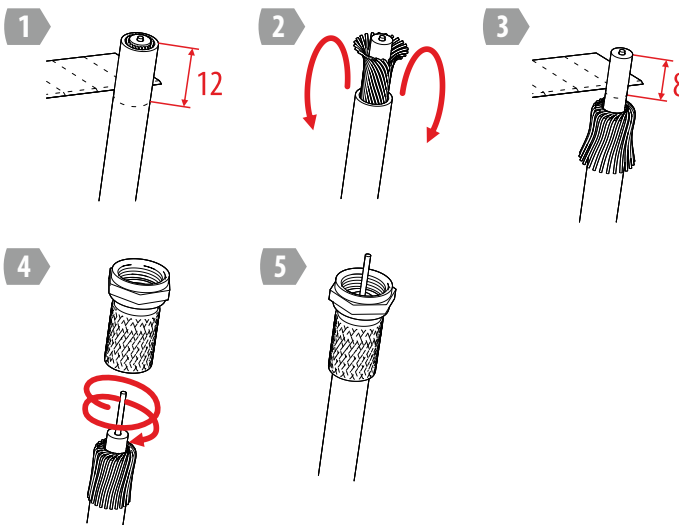
Antenna Installation Diagram Схема установки антенны



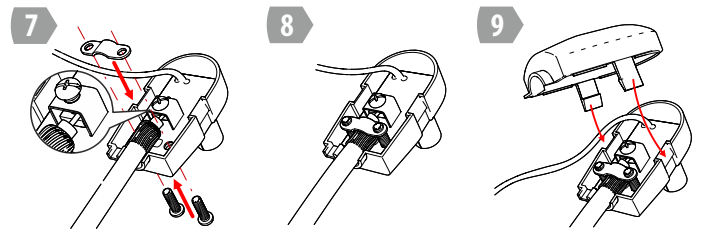
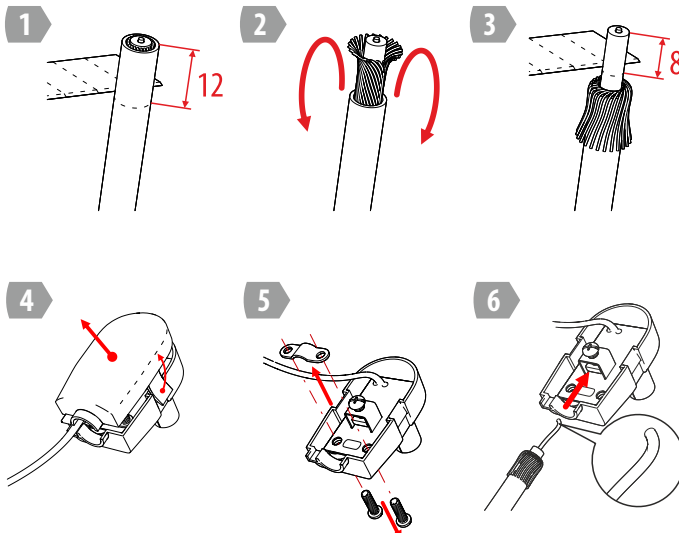
Cable connection and sealing Подключение кабелей и гидроизоляция



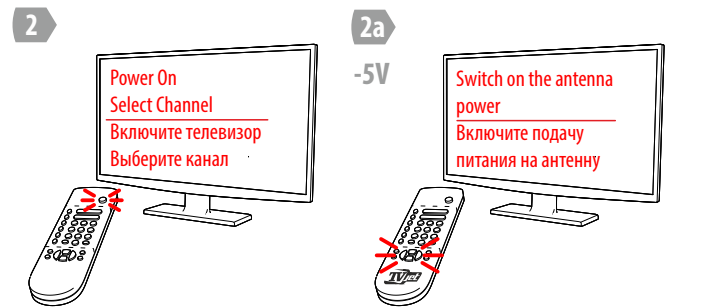
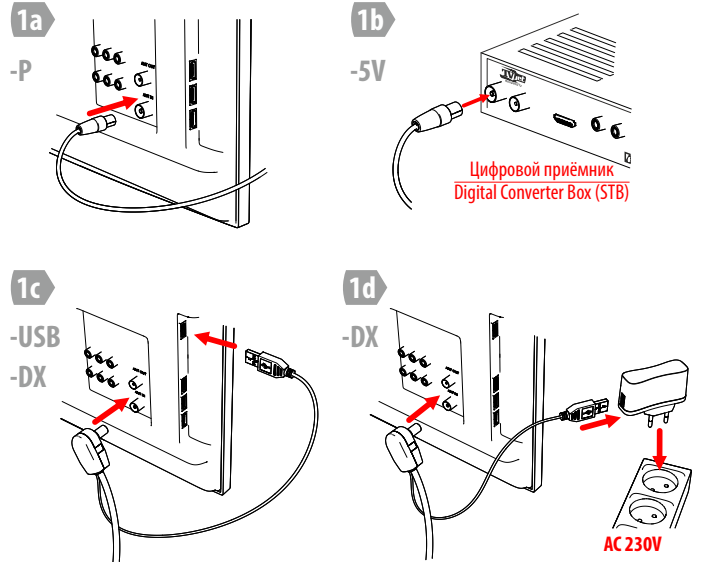
Installing the F-connector Установка F-разъема



Installing the TV-connector with injector Установка ТВ-разъема с инжектором



Connecting to a TV Подключение к телевизору



Антенна может эксплуатироваться в интервале температур от -60°C до $+40^{\circ}\text{C}$ и предельном значении относительной влажности воздуха 100% при температуре 25°C .
Транспортировка и хранение должны осуществляться при температурах от -60°C до $+45^{\circ}\text{C}$ и предельном значении относительной влажности воздуха 100% при температуре 25°C при условии защиты от солнечного излучения и атмосферных осадков.

Срок службы изделия – 3 года. Изделие не содержит вредных веществ (материалов) и может быть утилизировано как бытовые отходы любым способом, кроме сжигания в непригодных условиях. Изделие может эксплуатироваться без ограничений в быту и на промышленных предприятиях не выше III класса опасности.

Антенна BAS-1118 OMNI Digital соответствует ТУ 657730-002-13760586-2016 и признана годной для эксплуатации. Изготовитель гарантирует соответствие изделия требованиям ТУ 657730-002-13760586-2016 при соблюдении потребителем условий эксплуатации, хранения и транспортировки.

Гарантийный срок эксплуатации 12 месяцев со дня продажи через розничную торговую сеть. При отсутствии отметки торгующей организации, гарантийный срок исчисляется с даты изготовления изделия. Месяц и год изготовления изделия указаны в гарантийном талоне. В случае приобретения комплекта дистанционным методом, гарантийный срок исчисляется с даты получения посылки на почте, от курьера или в транспортной компании.

Гарантийный ремонт осуществляет предприятие-изготовитель. Не принимаются претензии по изделиям, имеющим механические повреждения, отличные от естественных следов эксплуатации.

Изготовитель не может гарантировать качественный прием ТВ программ в местах недостаточного покрытия ТВ-сигналом и неверной установки и/или настройки антенны. Отсутствие приема в таких случаях не является основанием для признания антенны неисправной.

Примечания:

Масса и габариты антенны указаны без учета узла крепления и комплекта крепежа.

В связи с совершенствованием конструкции и технологии производства, в Вашей антенне могут быть изменения, не отмеченные в настоящем паспорте и не ухудшающие ее параметры.